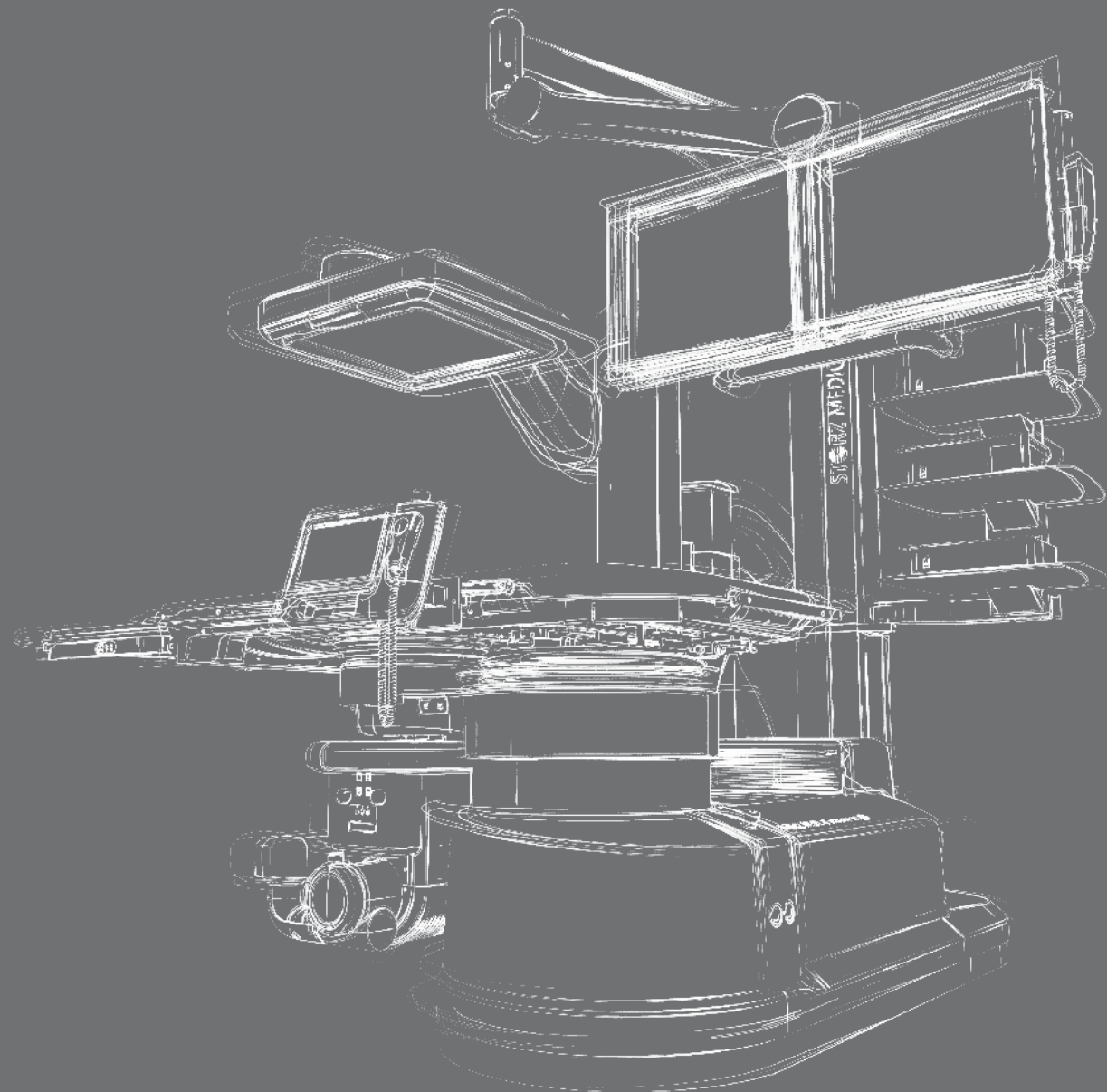



MODULITH® SLX-F2 connect  
РАБОЧЕЕ МЕСТО ДЛЯ УРОЛОГА





»Наше пристрастие – обмен информацией.  
Наш путь – слияние изысканного  
дизайна с функциональностью.«



Д-р Gerold Heine, директор компании STORZ MEDICAL AG

# Традиция успеха в урологии

## Компании KARL STORZ и STORZ MEDICAL

Когда в 1945 году д-р Karl Storz заложил основы концерна KARL STORZ, никто еще не мог предвидеть, какое большое влияние будут иметь изделия из этой инновационной кузницы не только в эндоско-

пии, но и в ударно-волновой терапии. Наши изделия отлично зарекомендовали себя во всем мире в урологии, ортопедии, спортивной медицине, реабилитации, гастроэнтерологии, кардиологии и дерматологии.

В тесном сотрудничестве с опытными врачами и ведущими институтами в области урологии мы разработали многофункциональное рабочее место для уролога с интегрированным блоком для ударно-волновой терапии.

05 | Универсальный аппарат в урологии



15 | Литотриптор



23 | Экономичность



07 | Решение для высоких требований



19 | Управление и документация



25 | Партнерство и сервис



09 | Рабочее место для рентгенолога-уролога



21 | Интеграция и возможности соединения



27 | Качество и высокие технические показатели



13 | Персональный менеджмент мочекаменной болезни (PSM)



STORZ MEDICAL

Patient 253  
ID: 374854  
\* 15/02/1970  
20/09/2014  
9.30.45  
1 IMA

memo 1  
21 Aug 2012  
123456  
10  
KV:75 mAs:25.6 80x30



6088 W: 6752 M: 1.1 1663 3mOvrcm2 25 Mar 2012 00:35:13 Set: 1 Inc: 1/1

STORZ MEDICAL

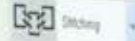
SYSTEM READY



41 STITCHING  
07 STIT LEGS III



Radiography



Set 400uGy Result 67%

Fluoroscopy



Processing



Search



Diagn



STORZ MEDICAL



STORZ MEDICAL

# Универсальный аппарат в урологии

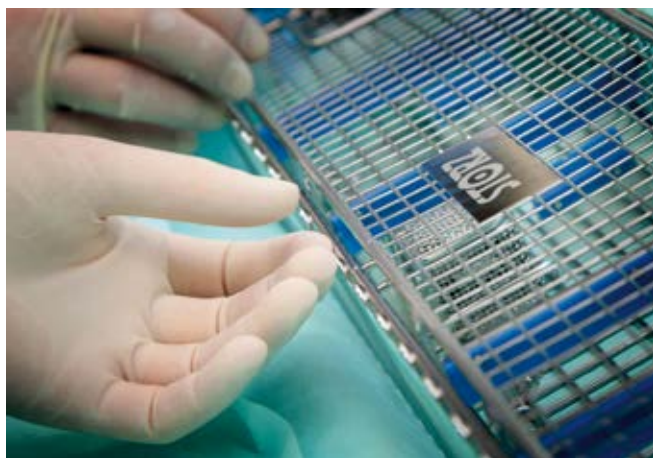
Индивидуальная и оптимальная терапия на службе человека

За последние годы урологическая диагностика и терапия получили решающее развитие, что отразилось на улучшении качества изображения, увеличении гибкости инструментов и уменьшении инвазивности. Сегодня в распоряжении уролога имеется много различных диагностических и терапевтических методов, которые предоставляют не в последнюю очередь также пациенту возможности выбора.

Концепция системы MODULITH® SLX-F2 «connect» позволила нашим инженерам создать эксклюзивное рабочее место для уролога, отвечающее современным требованиям урологии и отличающееся невиданными до сих пор функциональными достоинствами.

## Урологическая диагностика и терапия

- KUB
- Урография (IVP, IVU)
- Ретроградная урография
- Уретерореноскопия (URS)
- Чрескожная нефролитолапаксия (PCNL)
- Трансуретральные резекции (TUR-P, TUR-B)
- Цистоскопия
- Размещение и удаление стентов
- Экстракорпоральная литотрипсия ударными волнами (ESWL)





Рабочее место для уролога ...



... и литотриптор

# Решение для высоких требований

## MODULITH® SLX-F2 »connect« компании STORZ MEDICAL

Оптимальная эргономика и применение самой современной техники обеспечивают идеальные условия для работы. Это выгодно как врачу, так и пациенту.

Уникальная техника вращения стационарной рентгеновской системы позволяет создать над пациентом достаточное рабочее пространство, неограниченный обзор и свободный доступ к столу. Таким образом MODULITH® SLX-F2 »connect« с интегрированным литотриптором

является единственной системой на рынке, которая отвечает всем требованиям, предъявляемым к современному рабочему месту для рентгенолога-уролога.

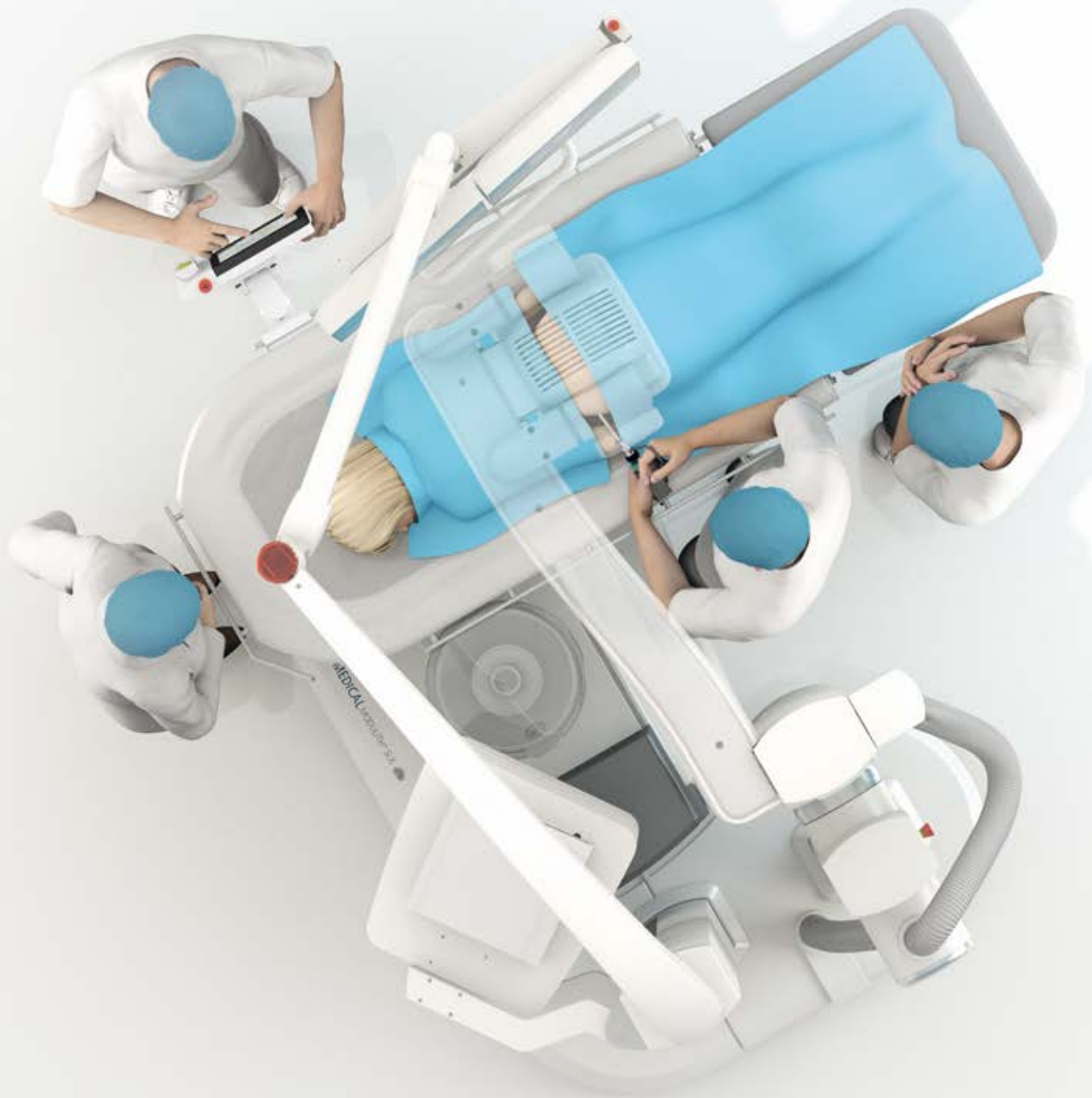
Система MODULITH® SLX-F2 »connect« предоставляет в распоряжение пользователя весь сподручный инструментарий, необходимый для удобного и надежного проведения любого вмешательства в рамках современного лечения мочекаменной болезни.

- Первоклассный литотриптор и рабочее место для уролога
- ESWL и эндоурология
- Оптимальная эргономика
- Уникальная техника вращения стационарной рентгеновской системы
- Самая современная цифровая рентгентехника
- Превосходнейшие рентгеновские снимки
- Электромагнитный источник ударных волн
- Дуальные размеры фокуса
- Высокая производительность дробления
- Интеграция ультразвука и эндоскопии

Проф. д-р Joachim Steffens  
Главный врач клиники  
урологии и детской урологии  
Клиника Эшвайлер,  
Германия



“ Мы выбрали MODULITH® SLX-F2 »connect«, чтобы иметь возможность проводить как можно больше урологических вмешательств на одной системе. ”





# Рабочее место для рентгенолога-уролога

## Уникальная эргономика для всех вмешательств

На рабочем месте для рентгенолога-уролога рентгеновский детектор перемещается в позицию под столом с помощью двигателя. Незначительное расстояние между приемником изображения и пациентом позволяет получить превосходное и соответствующее оригиналу изображение всего мочеполового тракта на единственном рентгеновском снимке. Наряду с этим высокое расположение рентгеновской трубки обеспечивает постоянно свободный обзор всех мониторов. При этом обеспечивается также беспрепятственный доступ к пациенту в любое время и со всех сторон.

Подвижный кронштейн монитора ...



Стол можно настраивать на индивидуальную рабочую высоту. Благодаря высокой грузоподъемности он позволяет производить надежное лечение также тучных пациентов.

Гибкий приборный держатель предоставляет много места для хранения светильников и других эндоскопических принадлежностей. Благодаря его подвижности все принадлежности всегда находятся под рукой.

... и приборный держатель



- PCNL с двух сторон без перемещения пациента
- Постоянное положение анестезии
- Подвижный кронштейн монитора
- Гибкий приборный держатель для эндоскопических принадлежностей
- Рентгеновский детектор вблизи пациента
- Изображение всего мочеполового тракта
- Многофункциональный педальный переключатель
- Грузоподъемность, достаточная для пациентов весом до 225 кг
- Наклон Тренделенбурга



# Рабочее место для рентгенолога-уролога

## Современное оборудование и функциональная элегантность

Новейшая рентгеновская технология, в том числе динамический плоский детектор размером 43 x 43 см, гарантирует максимальное качество изображения при минимальной дозе облучения. Все дополнительно предоставляемые режимы изображения могут отображаться при этом параллельно. Многофункциональный педальный переключатель позволяет производить быструю смену изображения, простое сохранение снимков, а также все перемещения стола. Таким образом руки остаются всегда свободными для облегчения работы.

Видеомаршрутизация для динамической индикации снимков



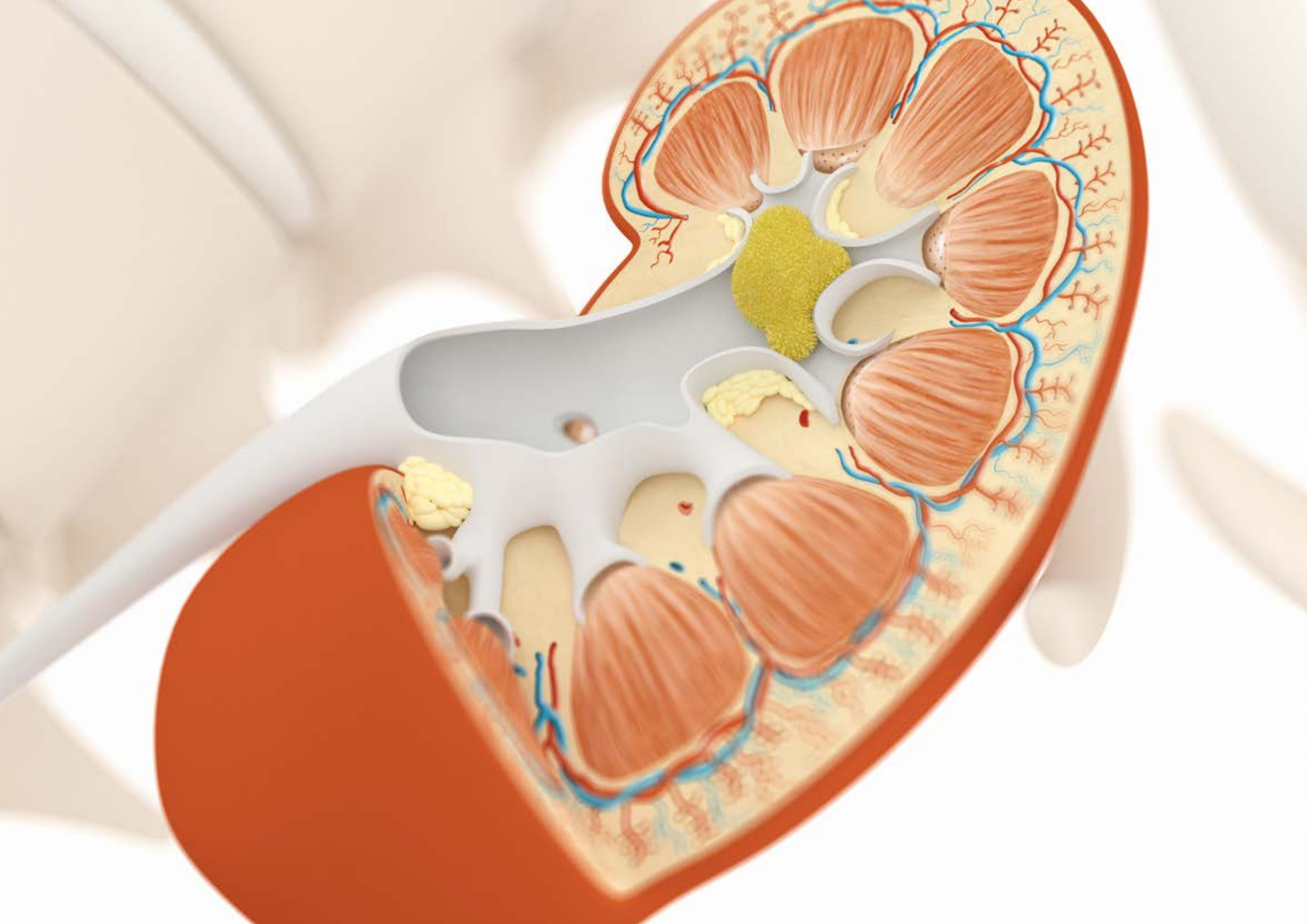
Интегрированные эндоскопические приборы компании KARL STORZ, такие как, например, светильники, промывочные насосы и т.п., могут централизованно управляться с помощью сенсорного монитора StorM-Touch – либо непосредственно в лечебном кабинете, либо из защищенного рабочего места с дистанционным управлением.

Продуманный дизайн с его элегантными формами и гладкими поверхностями облегчает чистку и дезинфекцию. Это экономит драгоценное время и повышает безопасность пациента.

Интуитивная сенсорная панель управления



- Превосходное качество изображения
- Большой плоский рентгеновский детектор размером 43 x 43 см
- Незначительная доза облучения
- Оптический визир для позиционирования пациента без облучения
- Изображение рентгеновских, ультразвуковых и эндоскопических (HD) снимков
- Видеомаршрутизация и сохранение снимков педальным переключателем
- Управление с помощью сенсорного экрана
- Высокие стандарты гигиены и простая чистка
- Широкий ассортимент урологических принадлежностей



# Персональный менеджмент мочекаменной болезни (PSM)

## Индивидуальные решения для индивидуальных проблем

Какое лечение для пациента самое лучшее? Это важное решение должен принять врач, однако мы даем ему в руки оптимальный инструмент для любого случая.

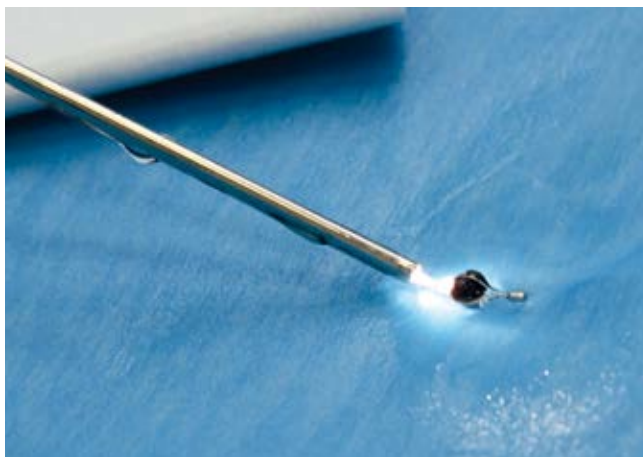
Многофункциональная система MODULITH® SLX-F2 »connect« предоставляет врачу все возможное, чтобы наилучшим образом лечить все виды мочекаменной болезни с помощью неинвазивных или мини-

мально инвазивных методов. Быстрый доступ к эргономично расположенным компонентам обеспечивает необходимую гибкость и гарантирует надежную работу.

Будь то врач или пациент: в центре нашего внимания стоит человек – именно это мы подразумеваем под персональным менеджментом мочекаменной болезни.

### Индивидуальное лечение мочекаменной болезни

- Экстракорпоральная литотрипсия ударными волнами (ESWL)
- Уретерореноскопия (URS)
- Чрескожная нефролитотомия (PCNL)





# Литотриптор

## ESWL – неинвазивная и эффективная терапия

Медицина как наука постоянно развивается. В случае терапии ударными волнами в центре дискуссий находится выбор оптимальных параметров лечения, таких как размер фокуса или давление фокуса.

Электромагнитный источник ударных волн компании STORZ MEDICAL обеспечивает, благодаря своей особенной геометрии и высокой энергией воздействия, очень эффективное и почти безболезненное лечение.

Помимо этого два различных размера фокуса позволяют каждому врачу оптимизировать параметры лечения по своему усмотрению.

MODULITH® SLX-F2 »connect« представляет собой результат более чем 25-летнего опыта конструирования литотрипторов и миллионов успешно проведенных операций по разрушению камней в человеческом организме – и это неинвазивным путем!

- Высокая производительность дробления
- Минимальные побочные действия
- Незначительное болевое воздействие
- Без анестезии
- Довольные пациенты
- Оптимально для щадящего лечения детей

Susanne S. Osther, д-р мед.  
Главный рентгенолог-уролог  
и начальник отделения ESWL  
больницы Fredericia,  
Дания



“ С помощью системы  
MODULITH® SLX-F2 мы  
лечим много маленьких  
детей безопасно и  
щадящим образом. ”





# Литотриптор

## Интуитивный, мощный и надежный в эксплуатации

Устройство автоматического позиционирования камней LithoPos® позволяет быстро и несложно провести рентгеновскую локализацию. Пользователь просто прикасается на экране к локализованному камню пальцем и стол перемещает его в фокус ударных волн. Это экономит много времени и уменьшает до минимума дозу облучения пациента.

Благодаря последовательной локализации in-line рентгеном или ультразвуком камень находится во время процедуры лечения нео-

граниченно в поле обзора врача. Поэтому он сразу же видит, находятся ли на пути ударных волн такие чувствительные органы, как сердце и легкие или препятствия, как ребра.

Специальная пленка позволяет быстро и комфортабельно укладывать пациентов всех возрастных групп. Зарекомендовавшая себя концепция укладывания пациентов продемонстрировала свои неоценимые преимущества особенно при лечении маленьких детей.

- Электромагнитный источник ударных волн
- Глубина проникновения до 180 мм (центр фокуса)
- Дуальные размеры фокуса
- Большая апертура при незначительном болевом воздействии
- Локализация in-line рентгеном и ультразвуком
- Автоматическое позиционирование камней LithoPos®
- Простое, централизованное управление с помощью сенсорного экрана

Palle J. S. Osther,  
д-р мед., д-р фил.  
Бывший президент, EAU Section  
of Urolithiasis (EULIS)  
больницы Fredericia,  
Дания



“ Система MODULITH® SLX-F2  
легко обслуживается, а ее  
результаты превосходны. ”



# Управление и документация

## StorM-Touch и StorM-Base

Централизованная платформа управления StorM-Touch обеспечивает пользователю полный контроль своего рабочего места. Будь то управление литотриптора, рентгеновской установки или эндоскопических приборов компании KARL STORZ – все осуществляется через сенсорный экран: либо с защищенного рабочего места за свинцовым стеклом, либо непосредственно в лечебном кабинете. В систему StorM-Touch интегрировано также опциональное устройство автоматического позиционирования камня LithoPos®.

LithoPos®:

быстрое позиционирование камней прикосновением пальца



Банк данных пациента StorM-Base легко комбинируется с системой StorM-Touch и является оптимальным интерфейсом для подготовки и импортирования всех данных пациента и лечения. Интуитивный и современный дизайн облегчает необходимую ежедневную документационную работу в больнице, что делает ненужным кропотливое составление вручную врачебных заключений.

Простое документирование лечения



### StorM-Touch

- Централизованная платформа управления
- Современный и удобный для пользователя дизайн
- Интуитивное управление на сенсорном экране
- Простое управление всеми компонентами

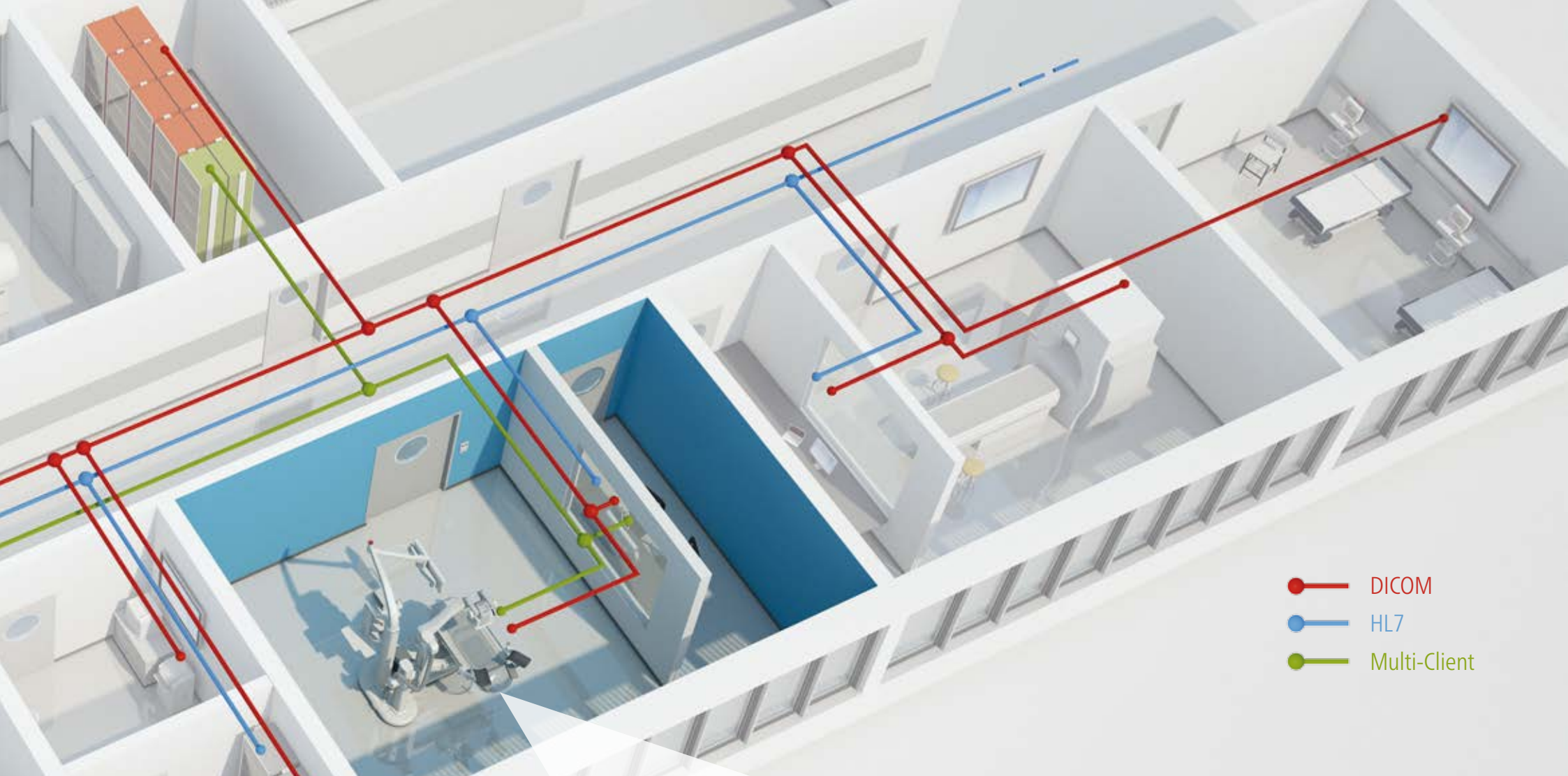
### StorM-Base

- Обширный банк данных пациента
- Разнообразные возможности по обработке изображений
- Простое и быстрое составление отчетов
- Статистическая оценка данных

# Интеграция и возможности соединения

Медицинское заключение, лечение и документирование











-  DICOM
-  HL7
-  Multi-Client

В больнице сегодня огромное значение имеет сочетание современной медицинской техники и технологии сбора, обработки и передачи информации. Только таким образом можно обеспечить эффективное и экономически целесообразное лечение пациента.

Система MODULITH® SLX-F2 «connect» превосходно интегрируется посредством важнейших стандартных интерфейсов DICOM и HL7 в имеющуюся в больнице сеть.

Это обеспечивает оптимальную организацию работы в клинике, а также помогает экономить время и деньги.

Опциональная система Multi-Client предлагает в качестве собственной, отдельной сети различным урологам доступ к StorM-Base. Это дает возможность сразу нескольким врачам в любое время и не выходя из врачебного кабинета получать доступ ко всем релевантным данным лечения.

-  Интерфейсы DICOM и HL7
-  Безупречная интеграция в сеть больницы
-  Быстрая передача данных
-  Простое и быстрое планирование лечения
-  Оптимальная организация ресурсов
-  Экономия времени и денег



# ЭКОНОМИЧНОСТЬ

## Время и пространство

Нам всем знакомы большие требования, ежедневно предъявляемые к врачам и санитарам в больнице: быстрая и надежная диагностика, по возможности короткое и успешное лечение, а также обширная медицинская документация. Только так можно обеспечить здоровье пациентов и рентабельную работу в интересах клиники.

Так как система MODULITH® SLX-F2 »connect« многофункциональна, то можно в любое время обеспечить ее полную загрузку. Это означает: большое число пациентов и более короткое время ожидания. Си-

стему можно использовать краткосрочно в зависимости от вмешательства либо в качестве литотриптора, либо в виде урологического рабочего места. Небольшая занимаемая площадь системы позволяет использовать под нее также небольшие имеющиеся помещения, что опять же означает дополнительный потенциал экономии. Высокие требования к качеству, отличающие компанию STORZ MEDICAL, гарантируют при этом оптимальную последовательность выполняемых действий, безопасность пациента и очень высокую надежность всей системы.

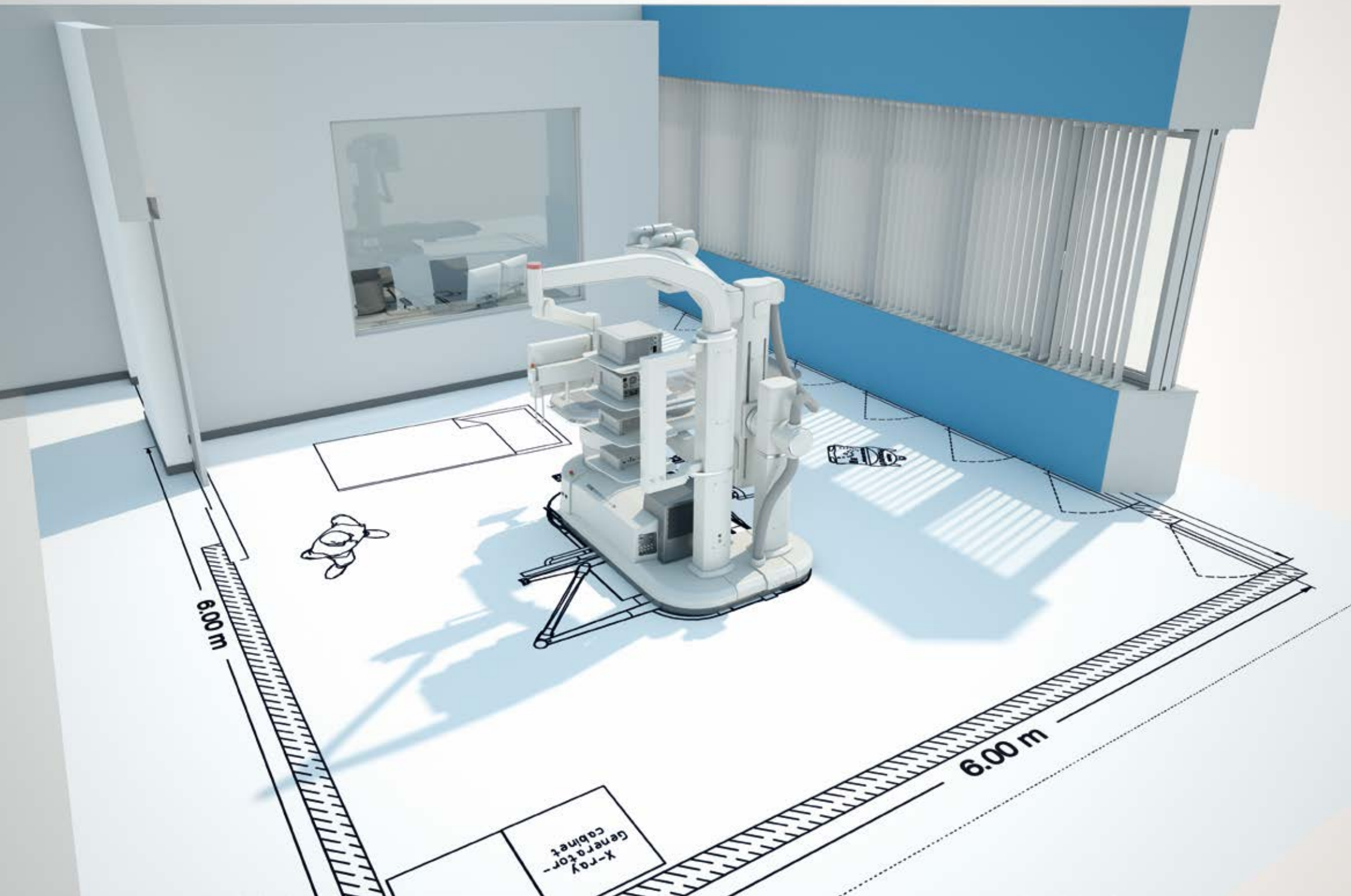
- Литотриптор и рабочее место для уролога в одной системе
- Оптимальная последовательность выполняемых действий
- Быстрый доступ к эргономично расположенным компонентам
- Незначительная потребность в площади и пространстве
- Полная загрузка в любое время
- Большое число пациентов
- Короткое время ожидания
- »Swiss Quality«

Подвижный стол для перемещения больного при камнечечении ...



... или для позиционирования пациента лежа







# Партнерство и сервис

## Поддержка с самого начала сотрудничества

Современная техника лишь настолько хороша, насколько пользователь умеет ею пользоваться. Поэтому мы оказываем помощь нашим клиентам с первой минуты сотрудничества, предоставляя с самого начала обширную консультацию относительно подготовки помещения и планирования монтажа. По желанию заказчика мы помогаем также при определении необходимых мероприятий, направленных на достижение радиационной безопасности.

После успешного монтажа мы обучаем медицинский персонал наших партнеров на месте установки системы. При этом наши концеп-

ции обучения ориентируются прежде всего на успешное взаимодействие врача, прибора и пациента.

Наша плотная, всемирная сеть партнеров позволяет нам быстро оказывать помощь нашим клиентам на местах также в случае необходимости сервисного обслуживания. Таким образом мы можем свести до минимума возможные простои нашего оборудования и быстро восстановить нормальную работу больницы.

- Обширная консультация и планирование монтажа
- Расчет противолучевой защиты
- Обширное обучение обслуживающего персонала
- Сеть обслуживания клиентов по всему миру
- Минимизация простоев
- Снабжение запасными частями в течение многих лет
- Партнерство и поддержка в течение десятилетий

Главный врач проф. д-р  
Н.-Р. Schmid  
Клиника урологии  
Больница кантона  
Санкт-Галлен,  
Швейцария



“ Мы можем всегда полагаться на быструю и профессиональную помощь сервисной службы компании STORZ MEDICAL. ”



# Качество и высокие технические показатели

## Требования, которые мы предъявляем к себе

Литотрипторы STORZ MEDICAL рассчитаны на длительный срок службы, поэтому для их изготовления применяются только высококачественные материалы и компоненты. Высококачественная специальная сталь и алюминий являются сверхпрочными материалами, обеспечивающими легкую, элегантную и тем не менее чрезвычайно стабильную основную конструкцию. Прецизионные направляющие и передачи на всех подвижных осях системы обеспечивают точное позиционирование и длительный срок службы всех отдельных системных компонентов.

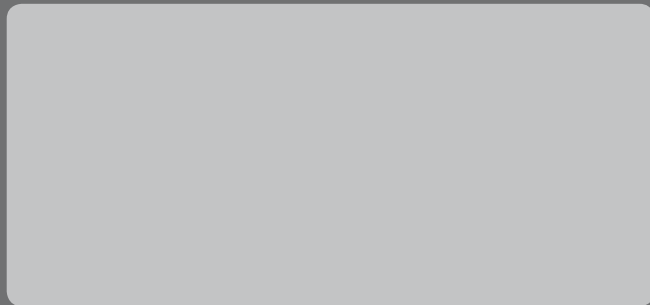
Самая современная, интегрированная техника безопасности и неповторимая компоновка системы MODULITH® SLX-F2 «connect» производят положительное впечатление и вызывают к себе заслуженное доверие у персонала и пациентов.

Техника на службе человека – для нас этот лейтмотив остается высшим приоритетом и после более чем 25-летнего опыта, накопленного в области разработки и конструирования ударно-волновых систем.

- Высококачественные материалы и конструктивные элементы
- Элегантный дизайн
- Неповторимая компоновка
- Самая современная техника безопасности
- Техника на службе человека



**HUMANE TECHNOLOGY – TECHNOLOGY FOR PEOPLE**



**STORZ MEDICAL**

**STORZ MEDICAL AG · Lohstampfstrasse 8 · 8274 Tägerwilen · Швейцария**  
**Тел. +41 (0)71 677 45 45 · Факс +41 (0)71 677 45 05 · [info@storzmedical.com](mailto:info@storzmedical.com) · [www.storzmedical.com](http://www.storzmedical.com)**

Возможны технические изменения. Содержание этой брошюры предназначено только для врачей-специалистов.  
В брошюре приведена информация об изделиях и показаниях, которые возможно предоставляются не во всех странах.