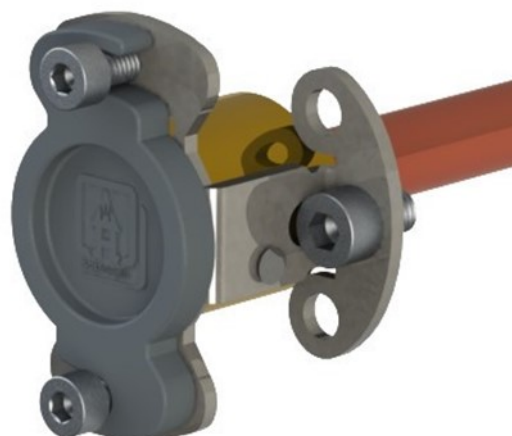


БЛОК РОЗЕТКИ (с тыльной трубкой)



Описание

Блок розетки клапанов LEAF подходит для розеток всех стандартов: NF-S 90-116, BS 5682, DIN 13260-2 и SS 8752430; простой монтаж и быстрое обслуживание, блок регулируется в 6 позициях благодаря наличию 6 отверстий для крепления, после фиксации блока розетку можно повернуть в нужное положение; труба находится сзади блока розетки.

Нормативы

UNI EN ISO 9170-1:2008 | UNI EN ISO 9170-2:2008 | UNI CEI EN ISO 13485:2016 | BS 5682 | UNI EN ISO 15001:2012

Компоненты

Гнездо и основание из химически никелированной латуни CW614N.

Кольцевая гайка и опорный соединительный фланец из ABS.

Пружины из нержавеющей стали.

Кольцо круглого сечения VITON для кислорода, кольцо круглого сечения NBR для других газов.

Технические данные

КОД	ГАЗ	ДИАМЕТР ТРУБЫ
HP300A4RP	AIR 400	Ø 10 мм
HP300A8RP	AIR 800	Ø 10 мм
HP300CDRP	УГЛЕКИСЛЫЙ ГАЗ	Ø 10 мм
HP300M1RP	СМЕСЬ O ₂ /N ₂ O	Ø 10 мм
HP300N4RP	АЗОТ	Ø 10 мм
HP300NORP	ЗАКИСЬ АЗОТА	Ø 10 мм
HP300OXRP	КИСЛОРОД	Ø 10 мм
HP300VARP	ВАКУУМ	Ø 10 мм

Технический чертёж

