

# Методика выполнения внутрикостного доступа

## АППАРАТ ДЛЯ ВНУТРИКОСТНОЙ ИНФУЗИИ V.I.G.™

### ДЛЯ ВЗРОСЛЫХ

Размер иглы – 15G

Место пункции	Глубина вкола иглы (см)
<b>Большеберцовая кость</b>	2,5
<b>Плечевая кость</b>	2,5
<b>Медиальная лодыжка</b>	2,0
<b>Лучевая кость</b>	1,5



# АППАРАТ ДЛЯ ВНУТРИКОСТНОЙ ИНФУЗИИ

*V.I.G.™*

## ДЛЯ ДЕТЕЙ

Размер иглы – 18G

Место пункции – большеберцовая кость

Возраст ребенка (годы)	Глубина вкола иглы (см)
0-3	0,5-0,7
3-6	1,0-1,5
6-12	1,5



# МЕТОДИКА ВНУТРИКОСТНОЙ ИНФУЗИИ АППАРАТОМ *V.I.G.*<sup>TM</sup> У ВЗРОСЛЫХ

1

**Нахождение точки пункции** (более 90% - большеберцовая кость)

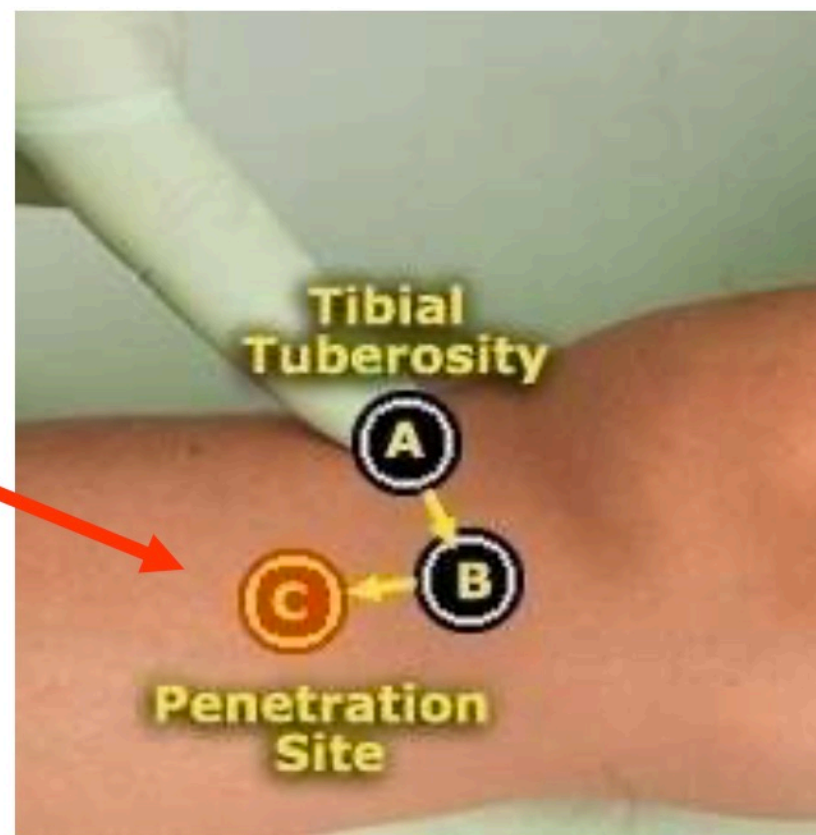


От нижнего полюса бугристости большеберцовой кости 2 см медиально и 1 см вверх

# МЕТОДИКА ВНУТРИКОСТНОЙ ИНФУЗИИ АППАРАТОМ *V.I.G.*<sup>TM</sup> У ДЕТЕЙ

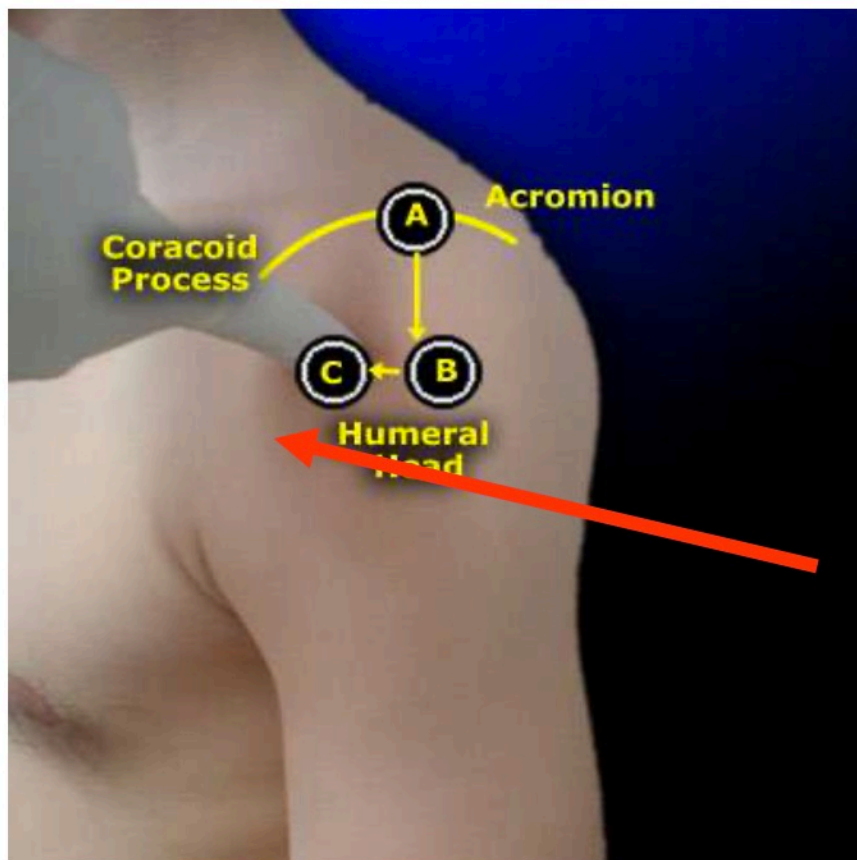
## 1 Нахождение точки пункции (большеберцовая кость)

От нижнего полюса  
бугристости большеберцовой  
кости 1-2 см медиально и 1-2  
см вниз



# МЕТОДИКА ВНУТРИКОСТНОЙ ИНФУЗИИ АППАРАТОМ *V.I.G.*<sup>TM</sup> У ВЗРОСЛЫХ

## 1 Нахождение альтернативной точки пункции (головка плечевой кости)



Рука приведена, локоть расположен несколько кзади, ладонь на животе. От середины линии, соединяющей акромион и клювовидный отросток лопатки, вниз 2 пальца и кпереди один палец.

# МЕТОДИКА ВНУТРИКОСТНОЙ ИНФУЗИИ АППАРАТОМ *V.I.G.*<sup>TM</sup> *У ВЗРОСЛЫХ*

1

## Нахождение альтернативной точки пункции (лучевая кость)



Зона,  
противоположная  
проекции пульса

# МЕТОДИКА ВНУТРИКОСТНОЙ ИНФУЗИИ АППАРАТОМ *V.I.G.*<sup>TM</sup>

2

**Подготовка к пункции (антисептическая обработка кожи, плотно прижать устройство к кости и вытащить защитную скобу)**



# МЕТОДИКА ВНУТРИКОСТНОЙ ИНФУЗИИ АППАРАТОМ *V.I.G.*<sup>TM</sup>

3

**Проведение пункции (плотно прижимая устройство к кости, нажать на его тыльный конец, затем аккуратно убрать устройство, оставив иглу в кости)**

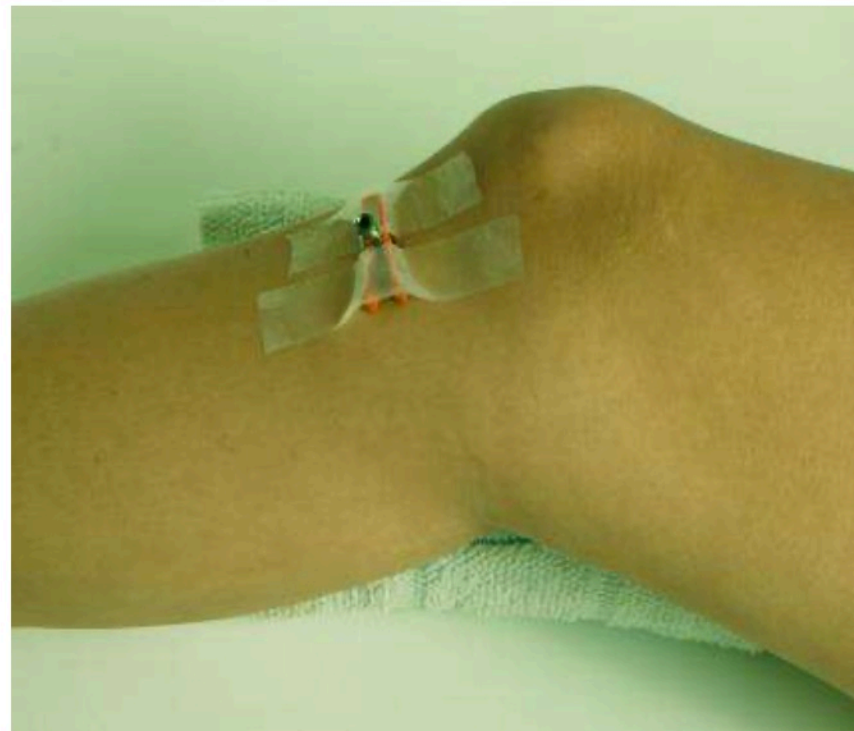




# МЕТОДИКА ВНУТРИКОСТНОЙ ИНФУЗИИ АППАРАТОМ *V.I.G.*<sup>TM</sup>

4

**Подготовка иглы к инфузии (удалить мандрен, фиксировать иглу к коже с помощью защитной скобы и пластыря)**



# МЕТОДИКА ВНУТРИКОСТНОЙ ИНФУЗИИ АППАРАТОМ *V.I.G.*<sup>TM</sup>

- 5** **Проверка правильности положения иглы**  
(используя пустой шприц, аспирировать небольшое  
количество костного мозга, затем используя другой шприц,  
ввести 10-20 мл физ.р-ра)



# МЕТОДИКА ВНУТРИКОСТНОЙ ИНФУЗИИ АППАРАТОМ *V.I.G.*<sup>TM</sup>

6

**Введение лекарственных препаратов (присоединить капельницу, вводить медикаменты болюсно или проводить инфузию под давлением)**



# ВНУТРИКОСТНЫЙ ДОСТУП

При проведении  
внутрикостной инфузии под  
давлением достигается  
скорость до 100 мл/мин у  
взрослых и  
до 200 мл/мин у детей.

