

Дополнительные принадлежности:

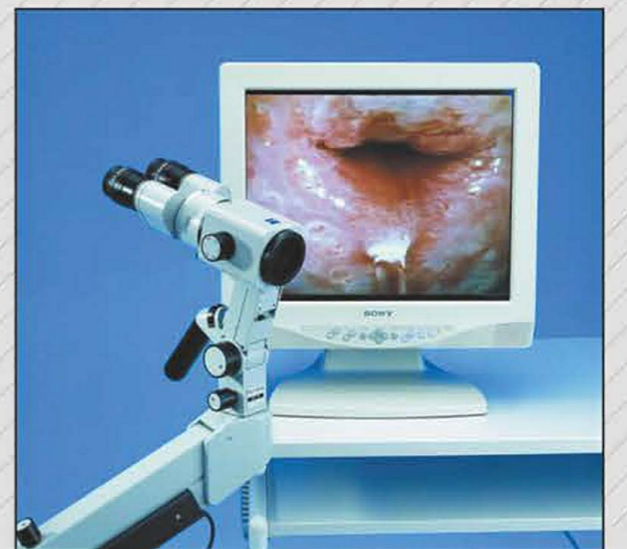
Видеокамеры для кольпоскопов Zeiss

Для получения изображения исследуемого объекта на экране монитора используются интегрированные или внешние видеокамеры Zeiss. Для бюджетной модели кольпоскопа (модель E) возможно использование внешней видеокамеры российского производства, адаптированной для кольпоскопа Carl Zeiss E.



Средства видеодокументирования

Устанавливаемая дополнительно интегрированная MediLive™ Primo 1CCD или компактная MediLive Primo compact видеокамера создает возможность документирования результатов исследования.

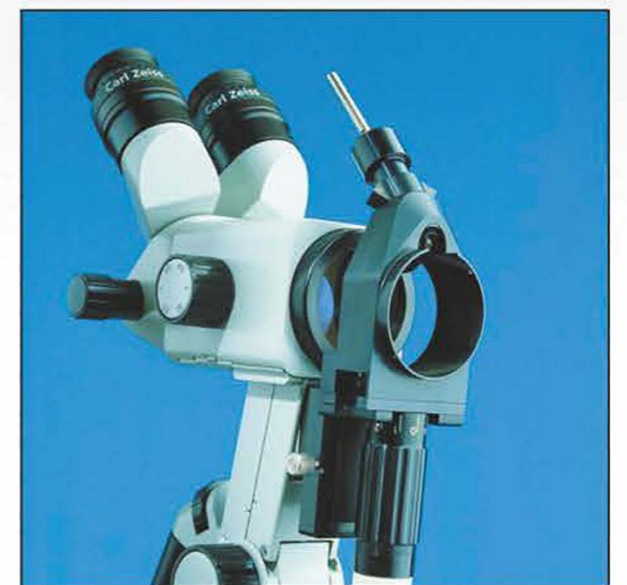
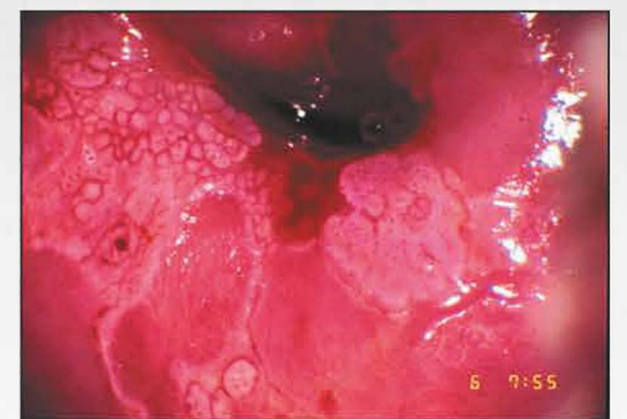


Программное обеспечение на русском языке

Специализированное программное обеспечение LiteDoc Program для кольпоскопических исследований позволяет создавать и вести базу данных пациентов. Программа имеет простой и понятный интерфейс.

Возможности программного обеспечения:

- Создание журнала обследованных пациентов
- Автоматический поиск по базе пациентов
- Архивирование и обработка полученных изображений
- Формирование и вывод на печать отчетов по результатам проведенного исследования
 - Использование полученного архива в качестве обучающего материала, а также для научных и клинических исследований
 - Вывод кольпоскопических картин на монитор для демонстрации пациенту, или при проведении врачебного консилиума.



Лазерная насадка

Для подключения CO2 хирургического лазера к кольпоскопам 150 FC или OPMI PICO возможно использовать переходник с микроманипулятором.

Соответствие стандартам:

DIN EN ISO 9001, DIN EN ISO 13485, DIN EN 60601-1, UL 60601-1, CAN/CSAC22.2 No. 601.1