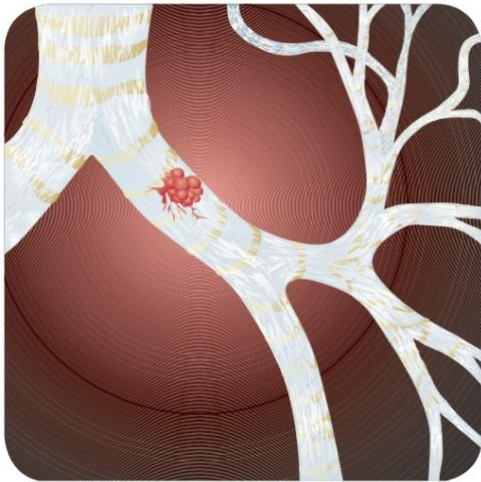


CYFRA 21-1 EIA

211-10



Cyfra 21-1 (Фрагмент Цитокератина 19).

Цитокератины – семейство структурных белков эпителиальных клеток, которые кодируются различными генами и экспрессируются различным образом в соответствии с типом эпителия. Их известно более 20. В злокачественно измененных клетках эпителия экспрессия присущих ему цитокератинов многократно повышается, и растворимые фрагменты поступают в кровь, лимфу и другие жидкости организма. Их выявление используют для диагностики и мониторинга терапии некоторых видов эпителиальных опухолей с помощью тест-системы Cyfra 21-1. Повышение концентрации Cyfra 21-1 наиболее характерно для немелкоклеточного рака легких (НМКРЛ, англ. - NSCLC). Но отсутствие органной или опухолевой специфичности данного маркера не позволяет рекомендовать исследование Cyfra 21-1 в целях скрининга рака легких при отсутствии клинических проявлений или у людей с высоким риском онкологических заболеваний

Характеристики

Результат в течение:	2 часов
Предел обнаружения:	LoD < 0.12 нг/мл
Диапазон измерения:	0.5-50 нг/мл
Объем пробы:	50 мкл
Температура инкубации:	20-25 °С
Детектирование:	405 / 620 нм

Информация для заказа

Кат № 211-10

CYFRA 21-1 EIA

На 96 определений

