



## **Руководство по эксплуатации**

**Пессарии силиконовые примерочные:  
малые; средние; большие**





## Руководство по эксплуатации

### Пессарии силиконовые примерочные: малые; средние; большие

**Описание:** комплект пессариев силиконовых примерочных состоит из 4 пессариев в форме кольца – разного диаметра. Изготавливаются пессарии из эластичного биологически инертного силикона.

В комплект пессариев силиконовых примерочных малых входят пессарии силиконовые: кольцо диаметром 50, 55, 60, 65 мм.

В комплект пессариев силиконовых примерочных средних входят пессарии силиконовые: кольцо диаметром 65, 70, 75, 80 мм.

В комплект пессариев силиконовых примерочных больших входят пессарии силиконовые: кольцо диаметром 85, 90, 95, 100 мм.

Размер кольца указан на изделии.

#### **Показания:**

индивидуальный подбор размера пессария для коррекции пролапса гениталий.

**Изделие не предназначено для лечения.**

### **Предостережения:**

- установка пессария возможна при 1-2 степени чистоты влагалища;
- пессарий поставляется нестерильным, перед использованием требуется дезинфекция;
- дезинфекция в учреждениях здравоохранения должна проводиться согласно требований действующих нормативных документов для изделий из силиконовой резины и согласно инструкции к применению дезинфицирующего средства;
- свойства материала позволяют многократно дезинфицировать изделие.

### **Условия хранения:**

- изделие должно храниться при температуре от +5 °С до +40 °С, в месте, защищенном от воздействия прямых солнечных лучей;
- срок годности (хранения) пессариев в упакованном виде составляет не более 5 лет;
- рекомендуемый срок использования пессария после вскрытия упаковки составляет не более 2 лет;
- не применять после истечения срока годности (хранения) и срока использования;
- хранить в недоступном для детей месте;
- после вскрытия заводской упаковки рекомендуется хранить пессарий в индивидуальной плотно закрывающейся емкости;
- после окончания использования, пессарий подлежит утилизации согласно действующим законодательным актам (медицинские отходы класс Б).

## Введение и извлечение pessaria

Перед введением pessaria пролабируемые органы должны быть возвращены в анатомически правильное положение.

Pessaries извлекают из упаковки (рис. 1). После дезинфекции изделие смазывают небольшим количеством мази, разрешенной к применению в гинекологической практике. Pessaries сжимают и в сжатом виде вводят во влагалище (рис. 2). Затем его разворачивают таким образом, чтобы шейка матки располагалась в отверстии pessaria (рис. 3).

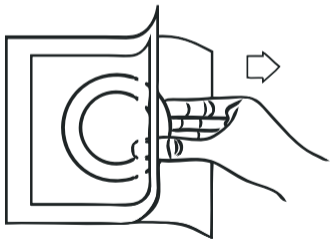


Рисунок 1

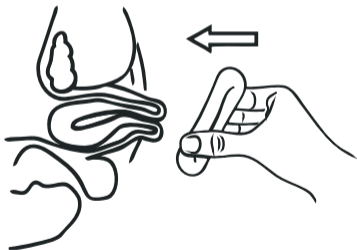


Рисунок 2



Рисунок 3

Для извлечения пессария необходимо захватить изделие пальцами, слегка сжать и в сжатом состоянии извлечь из влагалища. Благодаря эластичным свойствам силикона дискомфорт пациентки при введении/извлечении пессария минимален.

Применение примерочных колец позволяет определить емкость влагалища и размер лечебного пессария (таблица 1).

Таблица 1 - Выбор размера силиконового пессария

Пессарии силиконовые примерочный, наружный диаметр, мм	Пессарий силиконовый: чашечный, чашечный перфорированный; наружный диаметр, мм	Пессарий силиконовый: толстое кольцо ,кольцо; наружный диаметр, мм	Пессарий силиконовый: цервикальный перфорированный; наружный диаметр, мм	Пессарий силиконовый: кубический, кубический перфорированный; размер грани, мм	Пессарий силиконовый уретральный; наружный диаметр, мм	Пессарий силиконовый грибовидный; наружный диаметр, мм	Пессарий силиконовый: Ходжа; наружный диаметр, мм	Пессарий силиконовый: чашечно-уретральный; наружный диаметр, мм
50	-	50	-	-	45; 50	50	-	45; 50
55	55	55	-	-	55	55	55	55
60	60	60	65	29	60	60	60	60
65	65	65	65	32	65	65	65	65
70	70	70	70	37	70	70	70	70
75	75	75	70	41	75	75	75	75
80	80	80	70	45	80	80	80	80
85	85	85	-	-	85	85	85	85
90	90	90	-	-	90	90	90	90
95	95	95	-	-	95	-	-	95
100	-	100	-	-	100	-	-	100

## Выбор типа пессария

Выбор типа пессария зависит от анатомических особенностей пациентки, степени пролапса и наличия или отсутствия сопутствующих расстройств мочеиспускания.

Таблица 2 – Возможный выбор типа пессария

Тип пессария	Клиническая классификация смещения влагалища и матки (система Baden–Walker)
Пессарии силиконовые: кольцо, толстое кольцо	I степень – опущение на половину расстояния до девственной плевы
Пессарии силиконовые: уретральный, чашечно-уретральный	I степень – опущение на половину расстояния до девственной плевы, осложненное нарушением мочеиспускания
Пессарии силиконовые: толстое кольцо, чашечный, чашечный перфорированный	II степень – опущение до девственной плевы
Пессарий силиконовый: чашечно-уретральный	II степень – опущение до девственной плевы, осложненное нарушением мочеиспускания



Пессарии силиконовые: грибовидный, Ходжа, кубический, кубический перфорированный, цервикальный перфорированный	III степень – ниже девственной плевы на половину расстояния до девственной плевы
Пессарии силиконовые: грибовидный, Ходжа, цервикальный перфорированный	III степень – ниже девственной плевы на половину расстояния до девственной плевы, осложненное нарушением мочеиспускания
Пессарии силиконовые: грибовидный, Ходжа, кубический, кубический перфорированный, цервикальный перфорированный	IV степень – полное выпадение
Пессарий силиконовый: грибовидный, кубический, кубический перфорированный, цервикальный перфорированный	IV степень – полное выпадение, осложненное нарушением мочеиспускания

При широком входе во влагалище (более 5 см / 3 поперечных фаланги) риск экспульсии кольцеобразных моделей пессария возрастает.

**Изготовитель:**

ЗАО «Медицинское предприятие Симург»,  
Республика Беларусь, 210023, г. Витебск,  
проспект Генерала Людникова, 13 – 413,  
тел.: +375 (212) 62-32-33

[www.simurg-mp.com](http://www.simurg-mp.com)

Изготовлено в Республике Беларусь



Медицинское предприятие

**Симург**

[www.simurg-mp.com](http://www.simurg-mp.com)

Дата пересмотра текста: 25.07.2019  
0241517202123



