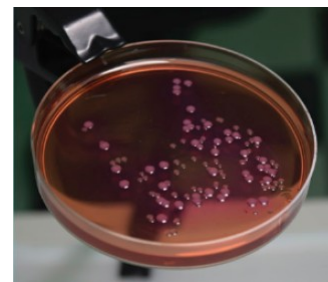


## Питательная среда для выделения шигелл и сальмонелл сухая (агар Плоскирева-ГРМ)

ИМ-7.106051 до 15.03.2023

агар, Плоскирева (Сальмонелла-Шигелла), для выделения сальмонелл и шигелл из исследуемого материала и их дифференциации от лактозо-ферментирующих энтеробактерий, флакон, 250 г

ГНЦ ПМБ Оболенск, Россия



### Характеристики

---

Тип	агар
Вид	Плоскирева (Сальмонелла-Шигелла)
Назначение	для выделения сальмонелл и шигелл из исследуемого материала и их дифференциации от лактозо-ферментирующих энтеробактерий
Упаковка	флакон
Фасовка	250 г

### Дополнительные характеристики

---

Компонентный состав: панкреатический гидролизат рыбной муки с тиосульфатом и цитратом натрия, дрожжевой экстракт, лактоза, желчь очищенная сухая, натрий фосфорнокислый двузамещенный, натрий хлористый, нейтральный красный, бриллиантовый зеленый, йод кристаллический, агар.