

Осветитель налобный SurgiTel Eclipse LED

ИМ-7.110972 до 30.11.2026

крепление очковая оправа, источников света - 1,
48000 лк / 75000 лк, температура цвета 4000 К / 5700
К, литий-ионный аккумулятор

General Scientific Corporation, США



Светодиод

Крепление	очковая оправа
Количество источников света	1 шт.
Яркость света	48000 лк / 75000 лк
Температура цвета	4000 К / 5700 К
Время непрерывной работы	7 ч

Аккумулятор

Тип аккумулятора	литий-ионный
Емкость аккумулятора	2600 мАч

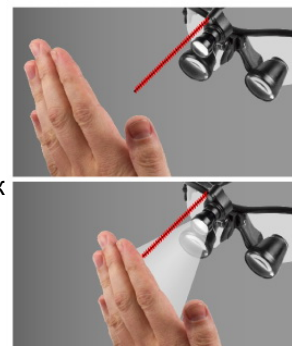
Дополнительные характеристики

Налобный осветитель SurgiTel Eclipse LED – бесконтактный светодиодный осветитель с технологией включения Eclipse, использующей датчик приближения: свет включается и выключается взмахом руки. Благодаря этой технологии исключается вероятность кросс-контаминации, вызванной необходимостью касаться батарей или выключателя.

Закончив работу с пациентом, выключите свет одним движением руки. Ходите по кабинету, занимайтесь другой работой, а приступая к приему следующего пациента, так же легко и быстро снова включите свой осветитель. Быстро выключите свет, когда нужно поговорить с пациентом, не слепя ему глаза.

Особенности

- Во всех осветителях SurgiTel используется патентованный ахроматический световой пучок. Эта технология создает четкий приятный для глаз равномерный свет.



Доступны в исполнении с **Micro** (минимальный вес) и **Mini** (максимальная яркость) осветителем.

- Можно выбрать холодный и нейтральный свет. Нейтральный свет идеален для косметических работ и лишен рисков для здоровья, связанных с синим светом.
- Возможна комплектация оранжевым съемным фильтром для стоматологии.



Спецификации

Вес	Micro: 13.9 г Mini: 18.4 г
Интенсивность	Micro: 10 764 - 48 438 люкс Mini: 10 764 - 75 347 люкс
Срок службы	более 10 000 ч, или 2-3 года
Тип батареи	литиево-ионная
Длительность работы	7 ч на максимальной яркости
Время зарядки батареи	2-3 ч; можно использовать во время зарядки
Циклы зарядки	до 800 циклов зарядки/разрядки
Вес батареи	148 г