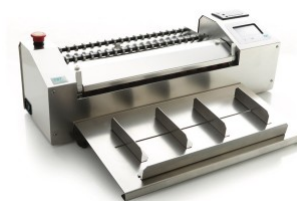


## Машина термозапаивающая Pluseal RS36

ИМ-7.109258 до 22.12.2025

роторное устройство, шов 12 мм, температура запайки  
50-220 °C, 722×222×251 мм

TBT Medical, Турция



### Характеристики

---

Тип устройства	роторное
Ширина шва	12 мм
Температура запайки	50-220 °C
Размер аппарата	722×222×251 мм
Вес	28 кг

### Описание

---

**Pluseal RS36** – роторная упаковочная машина для термозапайки пакетов для стерилизации. Подходит для работы с термопластичными и смешанными пленками, бумагой, ламинированной фольгой и материалом Tyvek.

**Ширина запечатывания:** 12 мм

**Регулируемая сторона запечатывания:** 5-30 мм

**Длина шва:** без ограничений

**Температура запечатывания:** 50-220 °C

#### Характеристики:

- Гибкая система запечатывания (многострочная система дополнительно)
- Цветной сенсорный дисплей
- Функция реверсивной подачи для экстренных случаев
- Автоматический запуск и выключение
- Спящий режим и режим ожидания