

Ангиограф Canon Alphenix Sky+

ИМ-7.110836 до 25.10.2026

монопланный, потолочный

Canon Medical Systems, Япония



Характеристики

Тип	монопланный
Крепление дуги	потолочный

Описание

Alphenix Sky+ – потолочная монопланный ангиографическая система с возможностью множественного доступа. Обеспечивая гибкий доступ к пациенту, 5-осевая потолочная C-дуга идеально подходит для решения широкого спектра клинических задач.

Технологии:

- WorkRite – помогают оптимизировать рабочий процесс и обеспечивают беспрецедентный доступ к пациенту и анатомическое покрытие.
- ImagingRite – позволяют получать высококачественные изображения и предлагают широкий спектр полностью настраиваемых передовых инструментов обработки изображений.
- DoseRite – дает всеобъемлющий набор инструментов для контроля дозы, призванных минимизировать лучевую нагрузку на пациента.

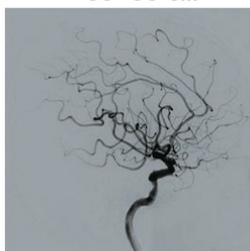
Размер детектора

Интервенционные ангиографические системы Alphenix доступны с плоскпанельными детекторами различных размеров.

20×20 см

30×30 см

40×40 см



Оптимизация дозы излучения

- Фильтр рентгеновских лучей для снижения дозы облучения пациента и рассеивания излучения
- Съёмная сетка

- Приближение Live (в режиме реального времени), обеспечивающее цифровое увеличение размера изображения без расширения поля обзора
- Режим переменной дозы для предварительного программирования комбинаций частоты импульсов, уровня дозы и параметров обработки изображения
- Виртуальная коллимация и фильтрация для корректировки коллимации без дополнительной рентгенографии

Интеграция Alphenix с QMAPP

Одна из самых компактных, интеллектуальных и передовых систем контроля гемодинамики. Простое в использовании устройство, подключаемое всего одним кабелем. Встроенное программное обеспечение позволит вам по-настоящему сосредоточиться на пациентах. QMAPP обеспечивает:

- Неинвазивное измерение артериального давления
- Сердечный выброс
- Содержание CO₂ в конце выдоха
- До 2 температурных каналов
- SpO₂
- До 4 каналов контроля инвазивного давления
- Регистрация ЭКГ в 12 отведениях
- До 32 каналов ЭФИ
- Интегрированный FFR
- и многое другое...